

## SERIA MAXI-PAW™

Zastosowanie w systemach wykorzystujących zanieczyszczoną wodę - Rozstaw do 13,7 m

### WŁAŚCIWOŚCI

- Sprawdzony napęd impaktowy z bezpośrednim przepływem zapewnia optymalną pracę z zanieczyszczoną wodą
- Pięć dysz o standardowej trajektorii, dwie dysze o obniżonym kącie oznaczone kolorami z dopasowaną dawką opadową znajduje zastosowanie w wielu różnych aplikacjach
- Możliwość pracy każdego zraszacza w pełnym zakresie (360°) lub w ustalonym sektorze od 20° do 340°.
- Podłączenie boczne lub dolne 1/2" lub 3/4" zapewnia wygodniejszą instalację
- 3 lata gwarancji



7 do 30 mm/h

1,7 do 4,1 bar

0,34 do 1,91 m<sup>3</sup>/h



12,7 cm

### DANE TECHNICZNE

Promień: 6,7 do 13,7 m  
 Ciśnienie: 1,7 do 4,1 bar  
 Przepływ: 0,34 do 1,91 m<sup>3</sup>/h  
 Boczny wlot gwintowany wewnątrz 1/2" (15/21)  
 Kąt strugi dla poszczególnych dysz:  
 - 23° dla dysz 06, 07, 08, 10 i 12  
 - 11° dla dysz 07-LA i 10-LA.  
 Dysze: 06 (czerwona), 07 (czarna), 08 (niebieska), 10 (żółta), 12 (beżowa).  
 Dysze LA: 07-LA (czarna), 10-LA (żółta).

■ 50%  
 ▲ 50%

### WYMIARY

Wysokość obudowy: 23,6 cm  
 Maksymalna średnica: 12,7 cm

### MODEL

2045A MAXI-PAW

### DYSZE LA

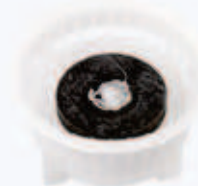
Dysza	bar	m	m <sup>3</sup> /h	■ mm/h	▲ mm/h
07-LA	1,7	6,7	0,34	15	17
	2,0	6,9	0,38	16	18
	2,5	7,1	0,42	17	19
	3,0	7,4	0,46	17	19
	3,5	7,6	0,50	17	20
10-LA	4,0	7,6	0,54	19	22
	4,1	7,6	0,54	19	22
	1,7	7,6	0,77	27	31
	2,0	8,1	0,83	25	29
	2,5	8,7	0,91	24	28
	3,0	9,2	1,00	24	27
	3,5	9,6	1,09	24	27
	4,0	9,8	1,19	25	29
	4,1	9,8	1,23	26	30

### ZESTAWIENIE DANYCH DYSZE MAXI-PAW MPR

Dysza	bar	m	m <sup>3</sup> /h	■ mm/h	▲ mm/h
06	1,7	-	-	-	-
	2,0	-	-	-	-
	2,5	11,4	0,46	7	8
	3,5	11,6	0,55	8	9
	4,0	11,6	0,58	9	10
07	4,1	11,6	0,59	9	10
	1,7	9,8	0,50	10	12
	2,0	10,4	0,55	10	12
	2,5	11,0	0,60	10	11
	3,0	11,7	0,66	10	11
08	3,5	12,2	0,72	10	11
	4,0	12,5	0,78	10	12
	4,1	12,5	0,79	10	12
	1,7	10,7	0,64	11	13
	2,0	11,1	0,68	11	13
10	2,5	11,5	0,75	11	13
	3,0	12,0	0,82	11	13
	3,5	12,4	0,89	12	13
	4,0	12,7	0,94	12	14
	4,1	12,8	0,95	12	13
12	1,7	11,6	0,95	14	16
	2,0	12,0	1,01	14	16
	2,5	12,3	1,11	15	17
	3,0	12,7	1,21	15	17
	3,5	13,0	1,31	16	18
	4,0	13,3	1,42	16	19
	4,1	13,4	1,45	16	19
	1,7	11,9	1,25	18	20
	2,0	12,3	1,32	17	20
	2,5	12,7	1,45	18	21
	3,0	13,2	1,58	18	21
	3,5	13,6	1,72	19	22
	4,0	13,7	1,86	20	23
	4,1	13,7	1,91	20	24

### AKCESORIA

Zestaw 2045A SAM



### NARZĘDZIE

## 42064

### ZASTOSOWANIE

Demontaż jednostki wewnętrznej z rotorów Mini-Paw® i Maxi-Paw™.

### MODEL

42064

